



PONTIFICIA FACOLTÀ TEOLOGICA  
DELL'ITALIA MERIDIONALE  
SEZ. SAN LUIGI  
Via Petrarca, 115 - Napoli



Università  
degli Studi  
del Sannio



Ordine degli Ingegneri  
della Provincia di Napoli

## Sede del convegno



### Per raggiungere la sede del convegno

- con l'auto, prendere la tangenziale, uscire a Camaldoli, svoltare a destra per via Iannelli, percorrerla tutta, raggiungere piazzetta Cangiani, svoltare a sinistra per via S. Ignazio di Loyola.
- con la metropolitana, dalla stazione centrale prendere linea 1 scire a Policlinico svoltare a destra. La facoltà è a circa 400 m.

### SEGRETERIA ORGANIZZATIVA

Prof. Ing. Salvatore Mazza - email [masal47@libero.it](mailto:masal47@libero.it)  
Ing. Matteo Adinolfi - email [ingmatteoadinolfi@libero.it](mailto:ingmatteoadinolfi@libero.it)  
Ordine Ingegneri Napoli tel. **081 551 4620**  
UNISANNIO [segreteria.rettore@unisannio.it](mailto:segreteria.rettore@unisannio.it)

Agli ingegneri in regola con le firme di presenza verranno riconosciuti i crediti formativi professionali previa registrazione obbligatoria sul sito dell'Ordine degli Ingegneri di Napoli



PONTIFICIA FACOLTÀ TEOLOGICA  
DELL'ITALIA MERIDIONALE  
SEZ. SAN LUIGI  
Via Petrarca, 115 - Napoli



Università  
degli Studi  
del Sannio



Organizzano con il patrocinio  
dell'Università del Sannio

## SEMINARIO

**Il controllo degli ambienti confinati  
con spunti di riflessione e di riferimento  
ai Luoghi di culto e di Arte Sacra**



**VENERDI 10 GIUGNO 2016**  
**15,30 - 19,00**

Pontificia Facoltà Teologica dell'Italia Meridionale  
Sez. S. Luigi

Cappella Cangiani  
Viale S. Ignazio di Loyola, 51, Napoli

## PROGRAMMA

### Argomento del Seminario

*Il seminario offre considerazioni sulle caratteristiche fisico-tecniche degli ambienti chiusi in relazione al benessere fisico della persona che, per vari motivi, vi soggiorna.*

*In particolare approfondisce l'interessante e particolare caso degli ambienti di culto, le cui caratteristiche globali di vivibilità possono favorire la partecipazione liturgica e la concentrazione spirituale.*

*Vengono presentati gli elementi principali dello studio e della progettazione di interventi attivi e passivi per il controllo termo igrometrico, acustico ed illuminotecnico degli ambienti per il culto e la conservazione dell'arte sacra.*

### Destinatari

*L'incontro è rivolto in particolare a tutti i professionisti che operano nel campo della progettazione e del restauro degli edifici, con particolare specificità a quanti operano nell'ambito dell'Edilizia di Culto.*

**15,00 Registrazione dei partecipanti**  
**15,30 Saluti e presentazione dell'evento**

*P. Sergio Bastianel*

Decano Pontificia Facoltà

Teologica dell'Italia Meridionale (sez. san Luigi)

*Prof. Ing. Filippo De' Rossi*

Rettore Magnifico Università del Sannio

*Prof. Ing. Giorgio Agnisola*

Condirettore della Scuola di Alta Formazione di Arte e Teologia presso la Pontificia Facoltà dell'Italia Meridionale - Sez. S. Luigi - Napoli

**16,00 "La chiesa: ambiente "confinato" e luogo dell'Infinito"**

*Ing. Matteo Adinolfi*

Scuola di Alta Formazione di Arte e Teologia  
Ufficio tecnico Diocesi di Salerno Campagna Acerno

**16,30 "Fondamenti del controllo dell'ambiente confinato"**

*Prof. Ing. Filippo De' Rossi*

Rettore Magnifico Università del Sannio

**17,00 "Il controllo termo-igrometrico dell'ambiente confinato con riflessioni e riferimenti ai luoghi di culto e di conservazione dell'arte"**

*Ing. Salvatore Mazza*

(già prof (A.C) di Fisica Tecnica e Tecnica del Freddo presso le Università della Basilicata e Federico II di Napoli)

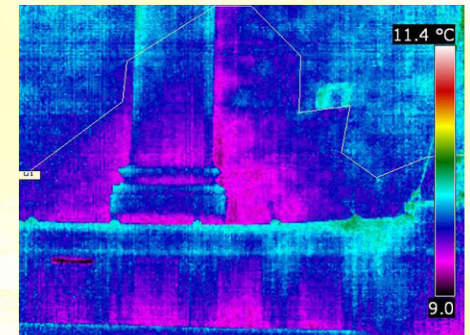
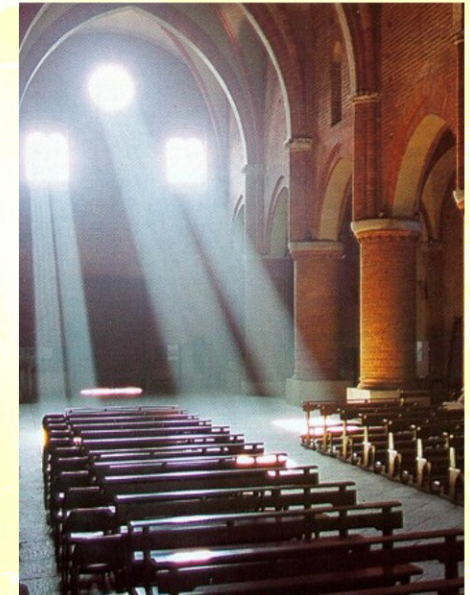
**18,00 "La diffusione del suono e della luce negli ambienti confinati.**

**Caso dei luoghi di culto"**

*Prof. Ing. Gino Iannace*

Associato di Fisica Tecnica Ambientale  
Seconda Università degli Studi di Napoli

**19,00 Intervento conclusivo**



FRONTE UMIDITA' - ZONA CORO - ABSIDE

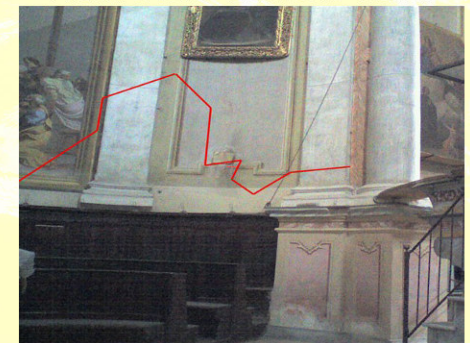


IMMAGINE VISIBILE